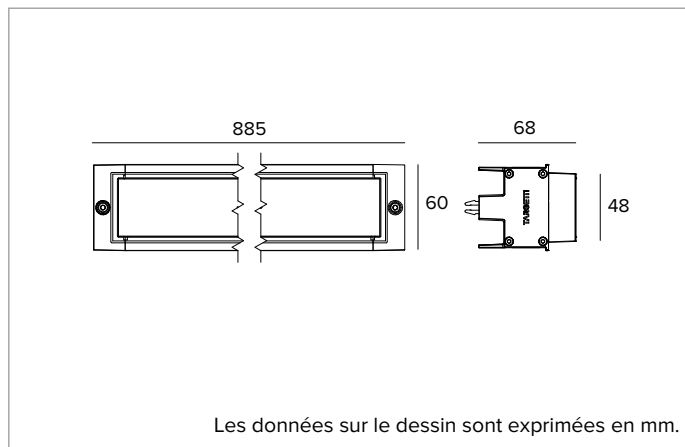


1E4145EL | IVY Module linéaire

Module d'éclairage linéaire à LED, alimenté à très basse tension, pour installation à l'intérieur du profilé



		3500K	H(m)	D1(m)	D2(m)	E _{max} (lx)	
		Ra90	115°	59°			
Fixture Power		22W	1	3.12	1.34	2021	
Source Flux		3006lm	2	6.23	2.67	505	
Fixture Flux		2260lm	3	9.35	4.01	225	
Efficacy		101lm/W	4	12.47	5.35	126	
TS1651	I _{max} =774cd/klm	I _{max}	2326cd	5	15.59	6.69	81



SOURCE

Cartes linéaires LED haute puissance et haute efficacité Ra90.

La classe d'efficacité énergétique du produit : E

Puissance nominale : 20W

Flux nominal : 3006lm

Indice de rendu des couleurs : 90

R_f : 83,6

R_g : 96,5

CCT nominale : 3500K

SDCM : 3

Durée utile (L80/B10) : >50000h tq +25°C

CARACTÉRISTIQUES DE L'ÉCLAIRAGE

Version Wall Washer : groupe optique composé d'une lentille primaire cylindrique en PMMA, d'un réflecteur en aluminium spéculaire à haute réflectance et d'un filtre holographique diffusant intégré.

Optique : WALL WASHER

Ouverture du faisceau : WW

Rendement optique : 75%

Flux appareil : 2260lm

Efficacité lumineuse : 101lm/W

Sécurité photobiologique : Conforme au groupe RG1 (Risque faible)

CARACTÉRISTIQUES MÉCANIQUES

Corps en aluminium extrudé avec traitement d'anodisation noire d'une épaisseur minimum de 15µ. Capuchons de fermeture latéraux en polymère thermoplastique. Ecran en verre sérigraphié extra-clair d'une épaisseur de 4mm. Longueur du module d'éclairage de 885mm.

Couleur et finition : Anodisé noir

Dimensions : L=885mm

Poids : 2,2Kg

Version : ON-OFF

Degré de protection : IP65

CARACTÉRISTIQUES ÉLECTRIQUES

Puissance installée : 22W

Alimentation : 48Vdc

Classe d'isolation : CLASSE 3

Classe F : OUI

Température ambiante : -25°C / +35°C

INSTALLATION

Système d'accrochage rapide des modules au moyen de clips en aluminium anodisé. Positionnement "libre" en tout point du profil du système et serrage mécanique avec clé hexagonale. Préparé pour une connexion en série à l'aide d'un câble de connexion HO5RN-F (0,15m + 0,15m) complet de connecteurs miniaturisés femelle/femelle IP65.

NOTES

Version électroniques ON-OFF. Complet avec kit de connexion mâle/mâle pour permettre l'émission de lumière dans les deux directions.

GARANTIE

5 années.

MISE EN GARDE

Luminaire conçu pour l'élimination/recyclage en fin de vie. Source lumineuse (LED uniquement) remplaçable par un professionnel. Boîtier de commande remplaçable par un professionnel.

En raison de l'évolution technologique des composants électroniques, les données indiquées peuvent subir des mises à jour ; il faut donc demander confirmation à la commande.

Le flux lumineux et la puissance électrique présentent des tolérances de +/-10% par rapport à la valeur indiquée. tq +25°C (CIE 121).

Nous réservons le droit d'apporter des modifications techniques.

Targetti Sankey S.r.l.
Via Pratese, 164
50145 Firenze - Italy
Tel: +39 055 37911
targetti.com
targetti@targetti.com

CCIAA Firenze
Share Capital:
€ 500.000,00
VAT N. (IT):
01537660480
R.E.A: FI-275656

TARGETTI

1E4145EL | IVY Module linéaire

Module d'éclairage linéaire à LED, alimenté à très basse tension, pour installation à l'intérieur du profilé

Codes relatifs

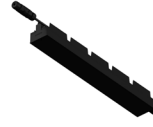
Alimentation



Driver	Couleur	Code
ON-OFF	●	1E4169

Boîtier du driver 48Vdc (IP65).
L=450mm 90W.

Livré avec câble de connexion H05RN-F (0,15m + 0,15m) complet avec connecteurs mâle/femelle IP65 pour 220V et connecteur femelle miniaturisé IP65 pour 48V.



Driver	Couleur	Code
ON-OFF	●	1E4175

Boîtier du driver 48Vdc (IP65).
L=450mm 150W.

Livré avec câble de connexion H05RN-F (0,15m + 0,15m) complet avec connecteurs mâle/femelle IP65 pour 220V et connecteur femelle miniaturisé IP65 pour 48V.

Alimentation

Dimensions LxHxP mm	Puissance	Alimentation	Sortie en tension	IP	Code
225x51x65	70W	220-240Vac	48Vdc	IP67	1E2320
225x51x65	150W	220-240Vac	48Vdc	IP67	1E2321

Alimentation électronique ON-OFF.
Longueur du câble 0,5m (IN et OUT).
À compléter avec un kit de connexion 1E4184.

Dimensions LxHxP mm	Puissance	Alimentation	Sortie en tension	IP	Code
225x36x60	60W	220-240Vac	48Vdc	IP20	1T6917EL
240x49x60	130W	220-240Vac	48Vdc	IP20	1T6916EL

Alimentation électronique ON-OFF.
À compléter avec un kit de connexion 1E4184.

Accessoires

Câble



L mm	Code
500	1E4270
1000	1E4181
2000	1E4182
3000	1E4183

Câble de connexion complet de connecteurs mâle/femelle.

Outil



Code
1E4171

Micro tournevis à tête hexagonale (diamètre 0,9mm) pour le câblage du kit de connexion 1E4184.

Connecteur



Code
1E4184

Kit de connexion 24/48V.
Câble non inclus.
Diamètre maximal du câble 7,5mm.
À utiliser pour des longueurs supérieures à 3m.



Code
1E2769

Boîtier de connexion linéaire IP66/IP68.
5 pôles, de section max 1,5mm².
Diamètre du câble de 7 à 12mm.

En raison de l'évolution technologique des composants électroniques, les données indiquées peuvent subir des mises à jour ; il faut donc demander confirmation à la commande.

Le flux lumineux et la puissance électrique présentent des tolérances de +/-10% par rapport à la valeur indiquée. tq +25°C (CIE 121).

Nous réservons le droit d'apporter des modifications techniques.

Targetti Sankey S.r.l.
Via Pratese, 164
50145 Firenze - Italy
Tel: +39 055 37911
targetti.com
targetti@targetti.com

CCIAA Firenze
Share Capital:
€ 500.000,00
VAT N. (IT):
01537660480
R.E.A: FI-275656

TARGETTI